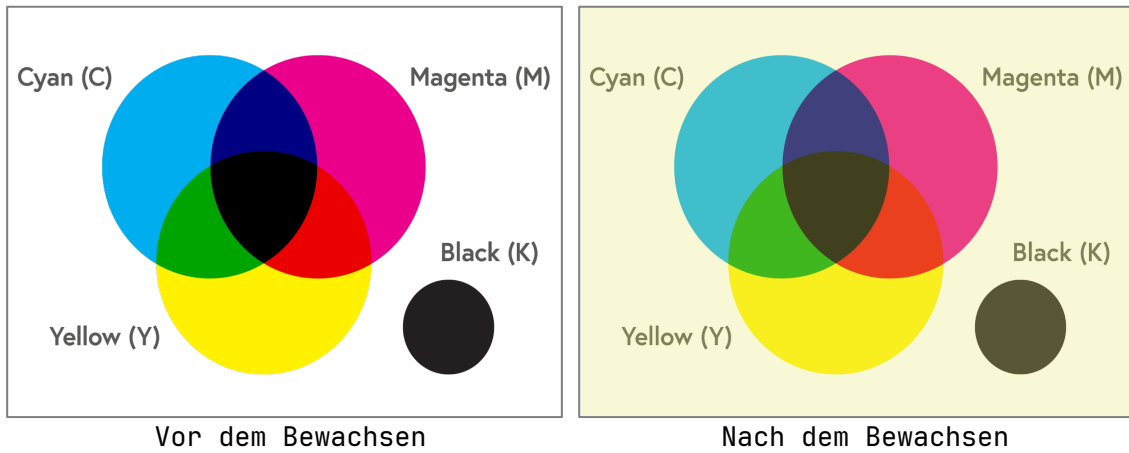


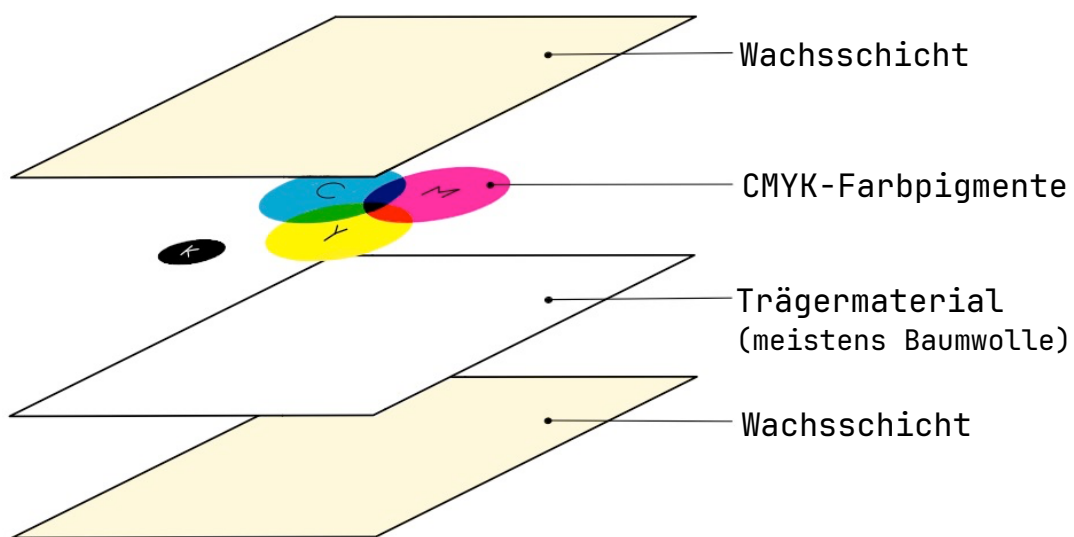
Farbechtheit beim Bienenwachstuch



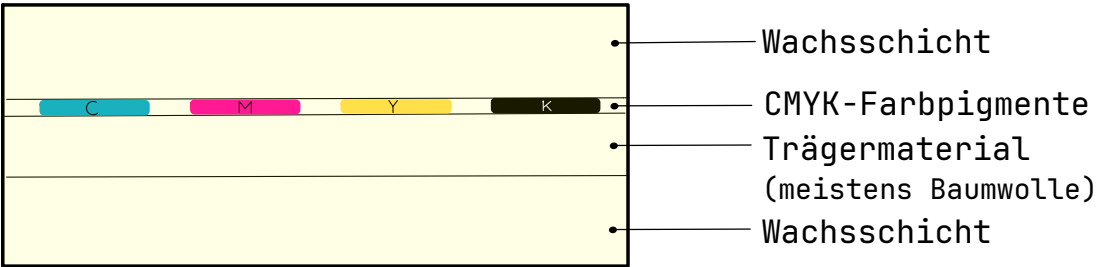
Anders als bei den meisten Druckprodukten ist beim Bienenwachstuch leider keine vollständige Farbechtheit gegeben, da durch das Bewachsen immer ein Gelbstich vorhanden ist. Bei dem Bewachungsvorgang umschließt das Wachs die Baumwolle mit der CMYK-Farbpigmentschicht (Farbdruck) und bildet so immer die oberste Schicht. Das Bienenwachs ist von Natur aus etwas gelb und dieser Gelbstich überdeckt die vorher aufgetragene CMYK-Farbpigmentschicht.

Zur Veranschaulichung hier noch ein paar Darstellungen, die den Aufbau des Bienenwachstuches zeigen:

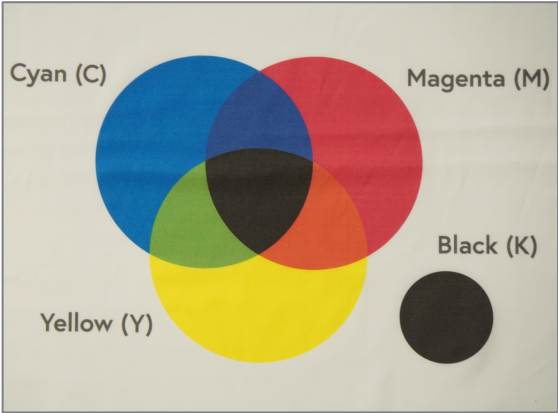
Explosivdarstellung:



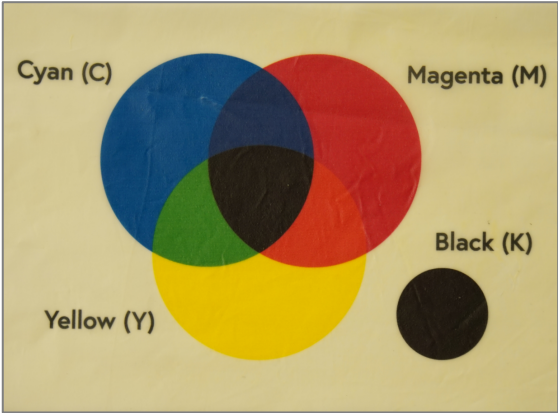
Querschnitt (bewachstes Tuch):



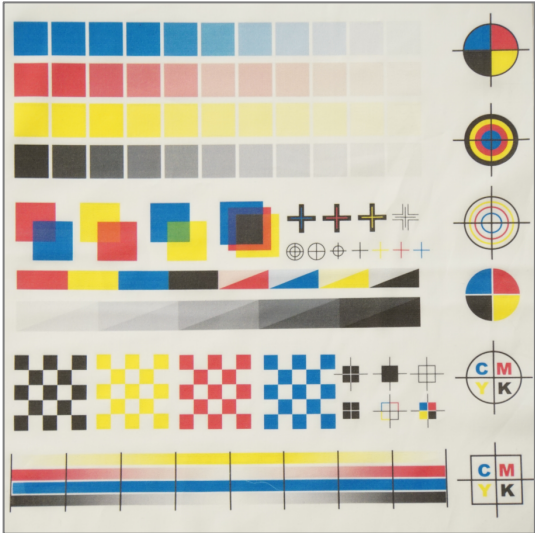
Fotos der CMYK-Farben vor und nach dem Bewachsen:



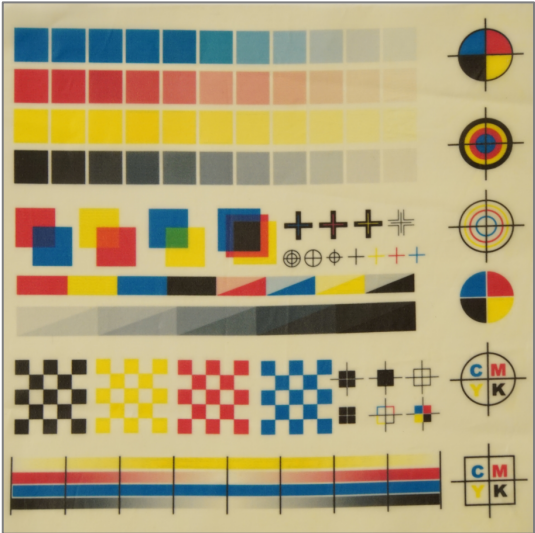
Vor dem Bewachsen



Nach dem Bewachsen



Vor dem Bewachsen



Nach dem Bewachsen